



Guide Utilisateur

Un manuel pour les nouveaux utopiens



rédigé avec ❤️ par MyGodness | 03 janvier 2022

Bienvenue à Grand Utopia !



Sommaire

- 1 → Introduction
- 2 → Pré-requis et conseils avant utilisation
- 3 → Installer Grand Utopia
- 4 → Mettre à jour Grand Utopia
- 5 → Allouer plus de mémoire RAM à ETS 2
- 6 → Signaler un bug
- 7 → Liens utiles
- 8 → La Patreon Family
- 9 → Conclusion

[1] Introduction

Grand Utopia est une île française fictive. Elle a été créée pour vous permettre de changer d'air. Découvrez un monde aux paysages variés, tout droit sortis de mon imagination ! Au menu, de grands espaces naturels parsemés de petits villages mais aussi de grandes villes modernes.

Ce mod, que je développe seul, est en constante évolution depuis 2018. J'ai rédigé ce guide pour que vous puissiez débiter votre aventure utopienne dans les meilleures conditions.

Bonne route à vous !



[2] Pré-requis / Conseils avant utilisation

La première chose à savoir avant d'utiliser Grand Utopia est qu'il est obligatoire de posséder les DLC suivants. Sans eux, le mod ne fonctionnera tout simplement pas !



⚠ Attention, veuillez également garder à l'esprit que la Grand Utopia Map, de part sa qualité, nécessitera une configuration PC convenable pour faire tourner le jeu à certains endroits de la map (ex: dans les grandes villes).

Et même si vous disposez d'une configuration ultra-performante, je vous invite fortement à allouer plus de mémoire RAM à votre jeu pour éviter les crashes intempestifs. Une procédure est présente dans ce guide pour que vous puissiez le faire.

Enfin, je rappelle que vous n'êtes pas autorisés à modifier mes mods (sauf dans le cadre d'une utilisation personnelle ou de groupe privé). Et, dans tous les cas, il vous est **strictement interdit**, par respect pour mon travail, de reuploader mes mods ou des versions modifiées de mes mods.



[3] Installer Grand Utopia

Cette partie en 4 étapes vous guidera dans le processus d'installation du mod, dans le cadre d'une toute première utilisation.

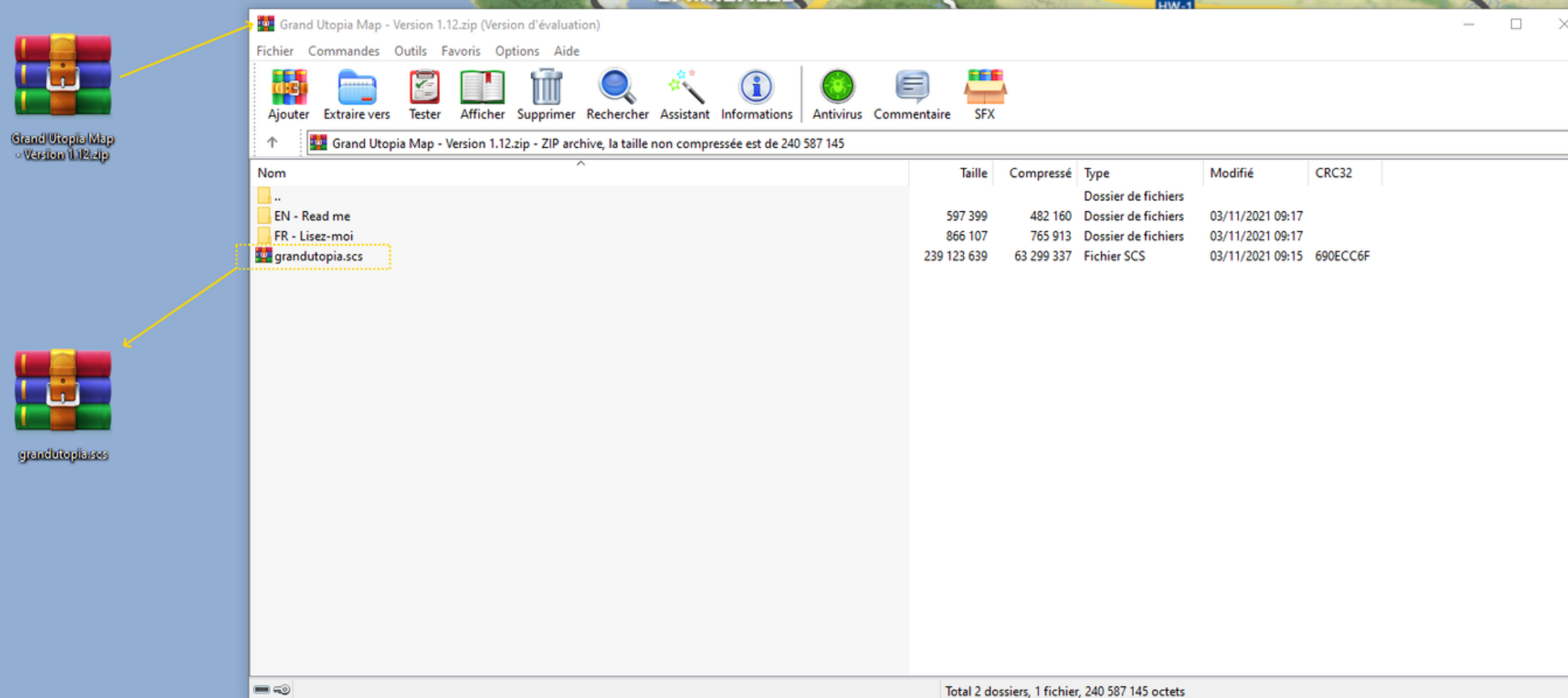
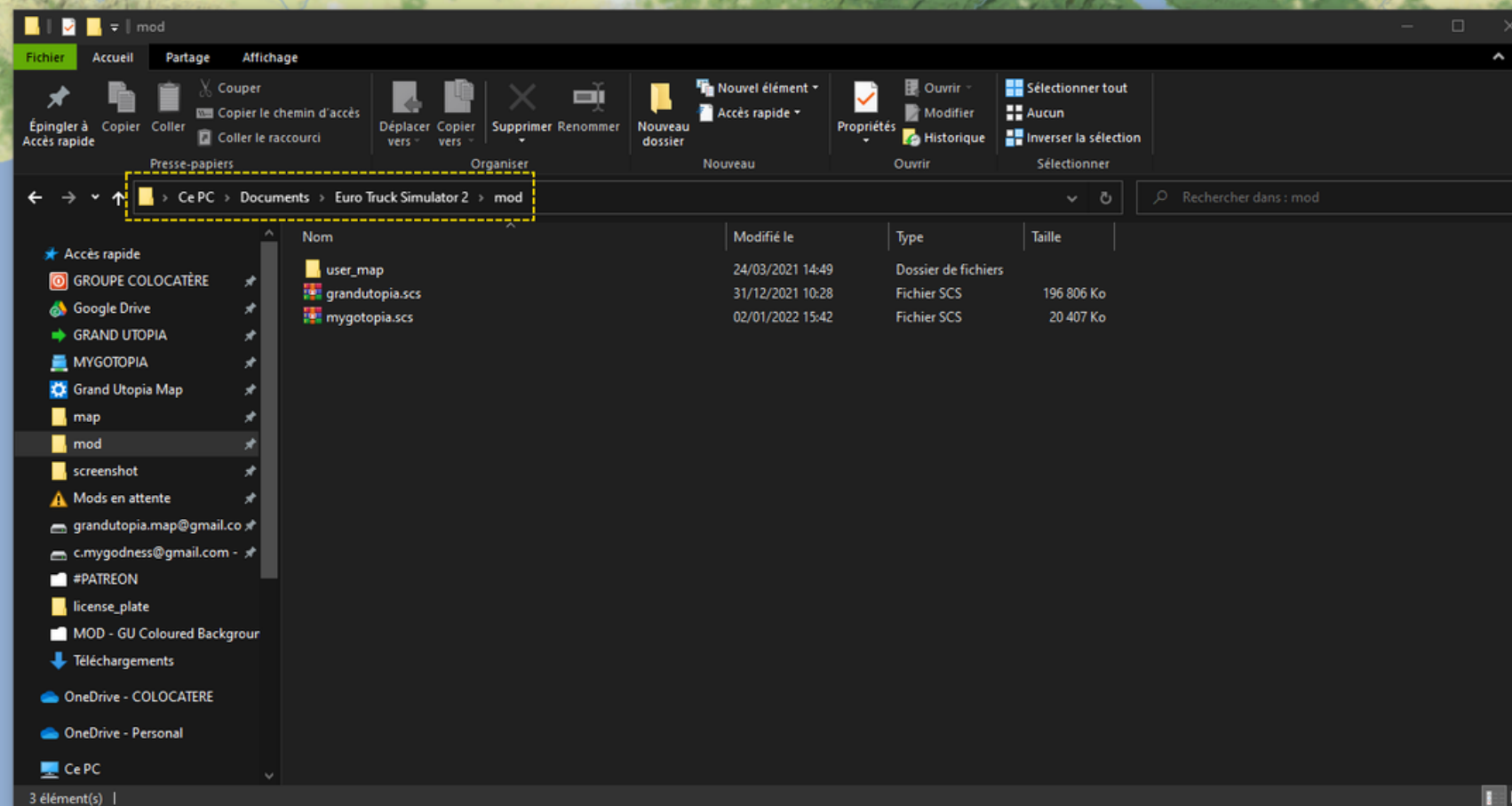
| Étape 1 | Trouver et ouvrir votre dossier mod

Votre dossier ce mod se trouve ici :

Mes Documents/Euro Truck Simulator 2/mod

| Étape 2 | Extraire le fichier grandutopia.scs

Déposez l'archive "Grand Utopia Map - Version 1.xx.zip" sur votre bureau. Faites un double-clic pour ouvrir l'archive (utilisez un logiciel de compression tels que 7-zip si vous n'en avez pas). Enfin, glissez-déposez le fichier "grandutopia.scs" sur votre bureau ou directement dans votre dossier "mod".





| Étape 3 | Lancer ETS 2 et créer un nouveau profil

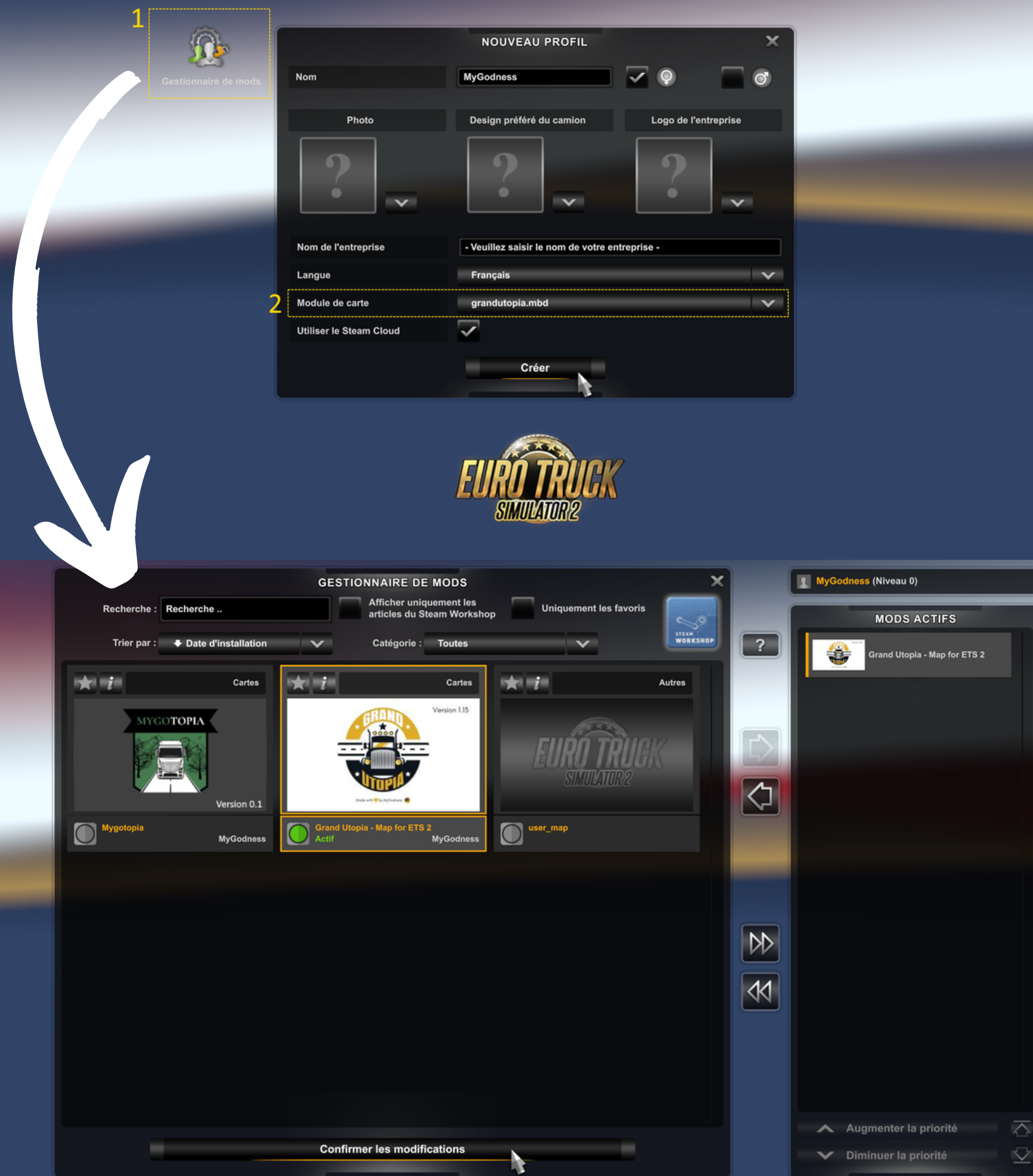
Une fois le fichier "grandutopia.scs" dans votre dossier "mod", démarrez votre jeu et lancez la création d'une nouvelle partie. Attention, la map n'est pas compatible avec d'autres cartes, la création d'un nouveau profil est obligatoire.

| Étape 4 | Activer le mod et choisir le bon module de carte

Dans le menu de création, cliquez sur "Gestionnaire de Mods" en haut à gauche (rectangle n°1 sur mon image) et activez le mod. Fermez cette en fenêtre en cliquant sur "Confirmer les modifications".

Ensuite, sélectionnez le module de carte "grandutopia.mbd" (rectangle n°2 sur mon image).

Enfin, vous pouvez cliquer sur "Créer" pour lancer votre nouvelle partie sur Grand Utopia !





[4] Mettre à jour Grand Utopia

Pour mettre à jour Grand Utopia, rien de plus simple. Remplacez simplement l'ancien fichier "grandutopia.scs" présent dans votre dossier "mod" par le nouveau fichier de la dernière version !

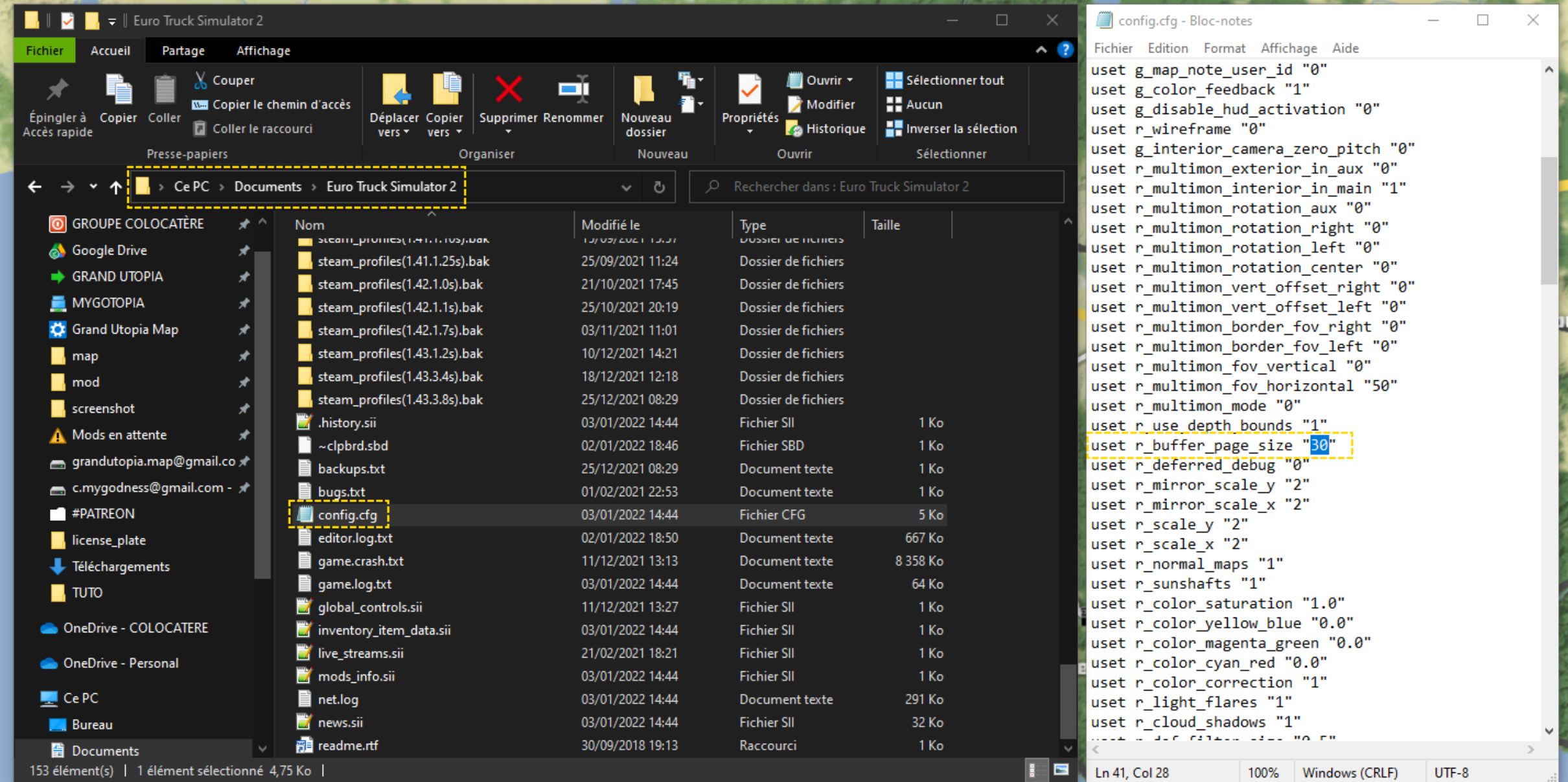
Pour rappel, pour récupérer le fichier "grandutopia.scs", vous devez ouvrir l'archive téléchargée (Grand Utopia Map - Version 1.xx.zip) et glisser-déposer le fichier "grandutopia.scs" dans votre dossier mod.

BON À SAVOIR

Lors d'une mise-à-jour, il n'est pas nécessaire de recréer un nouveau profil. Vous pouvez reprendre votre partie en cours sur Grand Utopia.

[5] Allouer plus de mémoire RAM à ETS 2

Grand Utopia étant un mod gourmand en ressources, et donc pour éviter les crashes intempestifs, je vous conseille d'allouer plus de RAM à votre jeu. Voici la procédure à suivre.



Dans votre dossier "Mes Documents/ETS 2", ouvrez le fichier "config.cfg" avec votre bloc note. Sur la ligne "uset r_buffer_page_size", remplacer la valeur "10" par "30". Sauvegarder et fermer le fichier.



[6] Signaler un bug

Malgré la grande attention apportée au mapping, il est possible que vous rencontriez des bugs sur le mod. Vous pouvez me les signaler via l'onglet "Contact" du site internet (www.grandutopia.fr) ou directement par e-mail à l'adresse suivante : grandutopia.map@gmail.com

Enfin, il est également possible de signaler un bug sur le Discord, dans la rubrique "#bug-report".



[7] Liens utiles

Vous souhaitez aller plus loin ? Voici, un petite liste de liens utiles concernant la Grand Utopia Map et mes autres projets de map mods.



Facebook : <https://www.facebook.com/groups/grandutopia>



Instagram : <https://www.instagram.com/mygodnessfr/>



Youtube : <https://www.youtube.com/c/OhMyGodnessMinecraft>



Flickr : <https://www.flickr.com/photos/mygodness/albums>



Discord : <https://discord.com/invite/AEYbUbJqfT>



PayPal : <https://www.paypal.com/paypalme/mygodness>



Patreon : <https://www.patreon.com/MyGodness>

[8] Rejoins notre famille !



PATREON



Patreon est une plateforme permettant aux créateurs de contenu de créer et de gérer une communauté de fans, appelés Patrons. En échange d'une contribution financière, les Patrons reçoivent des avantages exclusifs et sont impliqués directement dans le développement des projets proposés par le créateur.

Mon Patreon : <https://www.patreon.com/MyGodness>

POURQUOI FAIRE UN PATREON ?



Cela fait plus de 4 ans que je crée des mods pour la communauté d'Euro Truck Simulator 2 et s'il y a bien une chose que j'ai appris c'est que, lorsqu'on souhaite faire un mod de qualité, il ne faut pas compter ses heures ! Et au fur et à mesure que le temps passait, l'envie de proposer une relation privilégiée à mes plus fervents followers m'a poussé à créer ce Patreon. Et comme nous sommes un petit groupe de passionnés, j'ai l'impression d'être avec eux au sein d'une véritable famille et j'adore cette sensation.

Évidemment, les revenus que me procure ce système donnant/donnant me permettent d'être plus indépendant, de plus pouvoir prendre le temps de créer des mods de qualité et ce pour l'ensemble de la communauté de Grand Utopia, Patrons ou non.

COMMENT NOUS REJOINDRE ?



Notre famille est ouverte à tous. Pour intégrer ce cercle fermé, il vous suffit simplement de vous rendre sur ma page Patreon et de choisir le niveau d'implication que vous souhaitez avoir. Et comme je sais bien que la vie est faite de hauts et de bas, vous pouvez quitter la famille quand vous le souhaitez, il n'y a aucune obligation de durée et notre porte restera toujours ouverte si vous souhaitez revenir de nouveau !

Conclusion

« L'utopie ne signifie pas l'irréalisable, mais l'irréalisé. »

THÉODORE MONOD

